

УПРАВЛЕНИЕ ИМУЩЕСТВЕННЫХ ОТНОШЕНИЙ И НЕНАЛОГОВЫХ
ДОХОДОВ АДМИНИСТРАЦИИ МУНИЦИПАЛЬНОГО ОБРАЗОВАНИЯ
АЛАПАЕВСКОЕ

МУНИЦИПАЛЬНЫЙ ЗЕМЕЛЬНЫЙ КОНТРОЛЬ

АКТ № 11

проверки соблюдения требований земельного законодательства

«01» июня 2021 г. «15» ч. «30» мин
г. Алапаевск, ул. Розы Люксембург, 31, к. 7
(место составления)

Должностное лицо Администрации МО Алапаевское, уполномоченное на проведение муниципального земельного контроля, ведущий специалист Управления имущественных отношений и неналоговых доходов Администрации МО Алапаевское Скоморохова Елена Николаевна, на основании распоряжения первого заместителя главы Администрации МО Алапаевское о проведении плановой выездной документарной проверки от 13.05.2021 № 21, провел проверку соблюдения требований земельного законодательства в отношении СХПК «Пламя», юридический адрес: Свердловская область, Алапаевский район, село Невьянское, улица Ленина, дом 38.

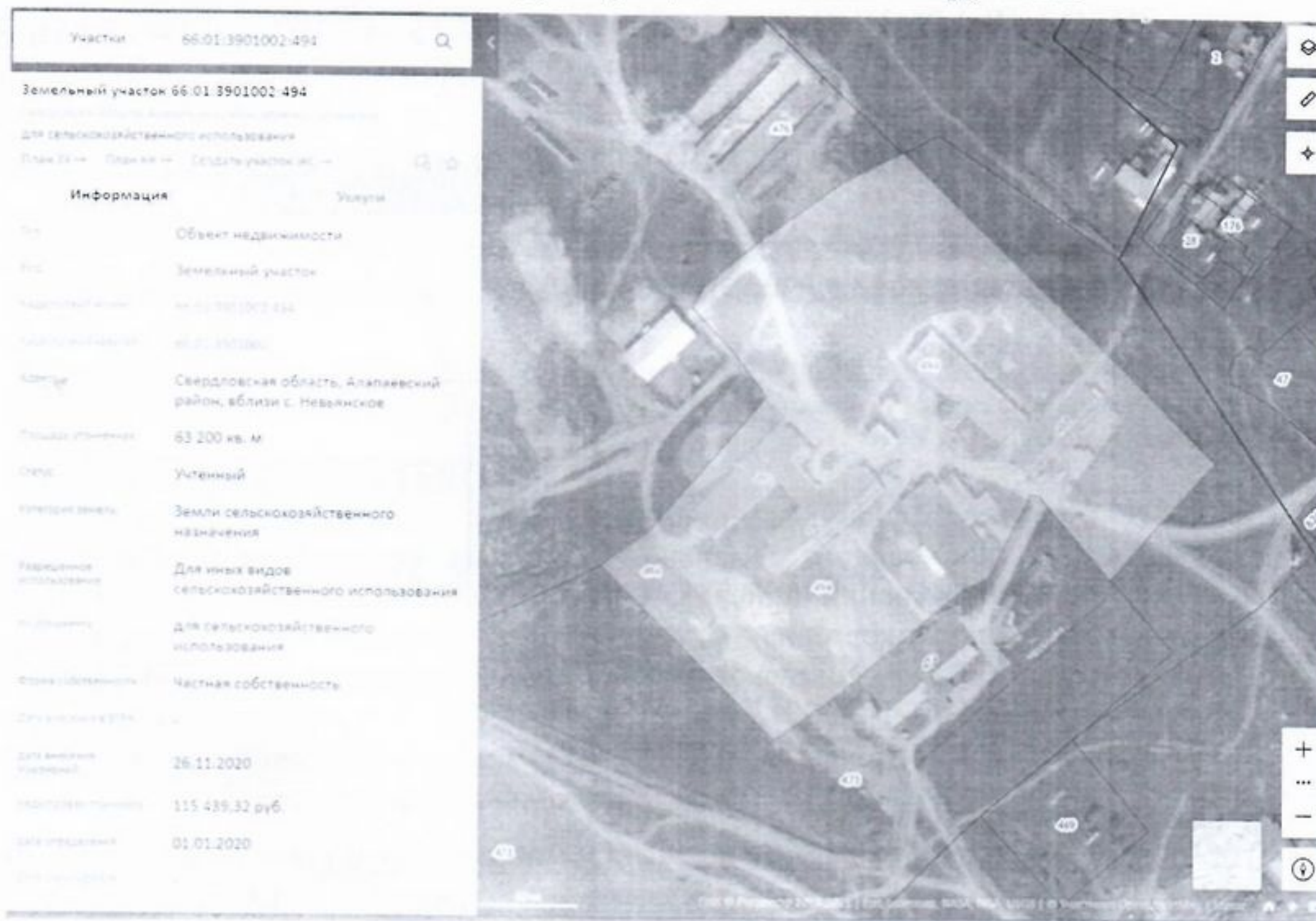
01.06.2021 с 11 ч. 00 мин. до 11 ч. 30 мин. в ходе плановой выездной проверки по результатам визуального осмотра, а также с использованием данных программного комплекса ГрадИнфо – Алапаевское МО (ортофотоплан с. Невьянское) установлено следующее: земельный участок с КН 66:01:3901002:494, площадь 63200 кв. м, местоположение: Свердловская область, Алапаевский район, вблизи с. Невьянское, находящийся в собственности сельскохозяйственного производственного кооператива «Пламя», указанный земельный участок, огорожен по периметру забором из металлопрофля. Земельный участок используется под размещение строений фермы, ангаров и дворов для выпаса КРС.

01.06.2021 с 14 ч. 30 мин. до 15 ч. 30 мин. в ходе плановой документарной проверки установлено: согласно выписке из ЕГРН земельный участок с КН 66:01:3901002:494, площадь 63200 кв. м, местоположение: Свердловская область, Алапаевский район, вблизи с. Невьянское 8, категория земель - земли сельскохозяйственного назначения, для сельскохозяйственного использования. Земельный участок принадлежит на праве собственности сельскохозяйственному производственному кооперативу «Пламя», границы участка установлены, земельный участок используется в соответствии с установленными границами и видом разрешенного использования.

Исходя из имеющихся материалов, визуального осмотра земельного участка, признаков состава административного правонарушения, предусмотренного статьей 7.1.КоАП РФ - самовольное занятие земельного участка или части земельного участка, в том числе использование земельного участка лицом, не имеющим предусмотренных законодательством Российской Федерации прав на указанный земельный участок, не усматривается.

Общая продолжительность проверки 01 час 30 мин.

План – схема территории, где выявлено нарушение



Прилагаемые документы (копии):

1. распоряжение о проведении внеплановой выездной документальной проверки от 13.05.2021 № 21.
2. Фототаблица;
3. объяснение Стафеева Александра Анатольевича.

Гр. Стафеев Александр Анатольевич с актом проверки ознакомлен, копию акта со всеми приложениями получил (а)



(подпись)



(Ф.И.О.)

Акт составил:



(подпись)



(Ф.И.О.)