

Местоположение: Свердловская область, Алапаевский район, д. Никонова, в 150 метрах по направлению на юго-восток от здания д. 1 по улице Д. Никонова

Разрешенное использование: сельскохозяйственное использование

Категория земель: земли населенных пунктов

Кадастровый квартал: 66:01:4901001

Обозначение образуемого земельного участка: :ЗУ1

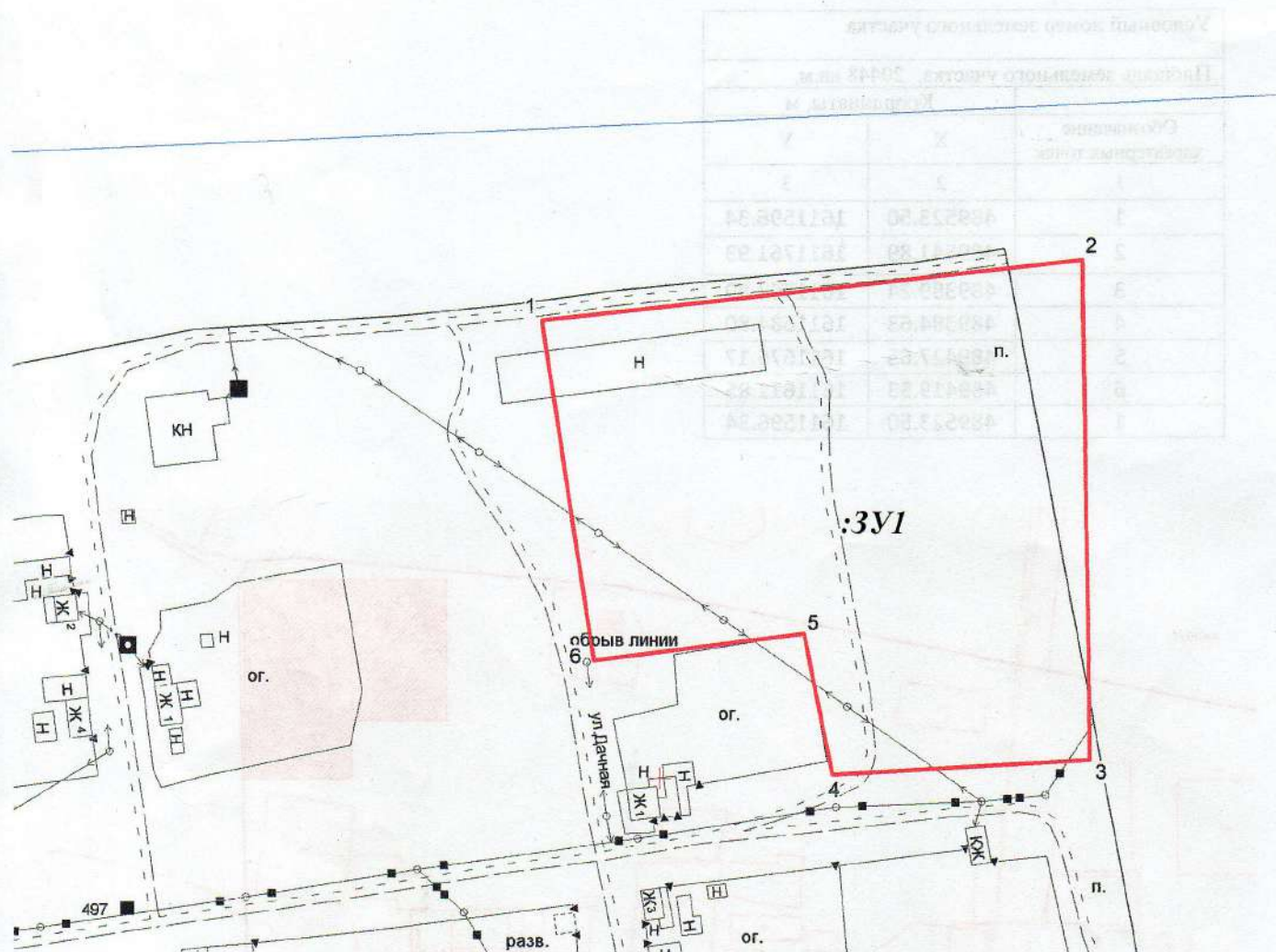
Площадь земельного участка: 20448 кв.м.

Система координат: МСК-66

Зона: МЦ

Ситуационный план

Масштаб 1:2000



№ точек	Смежные землепользователи
1 – 2, 3 – 4, 6 - 1	земли общего пользования, к.к. 66:01:4901001
2 - 3	з/у Свердловская обл., Алапаевский район, к.н. 66:01:3901017:675
4 – 5, 5 - 6	з/у д. Никонова, ул. Дачная, 1, к.н. 66:01:4901001:14

Утверждена

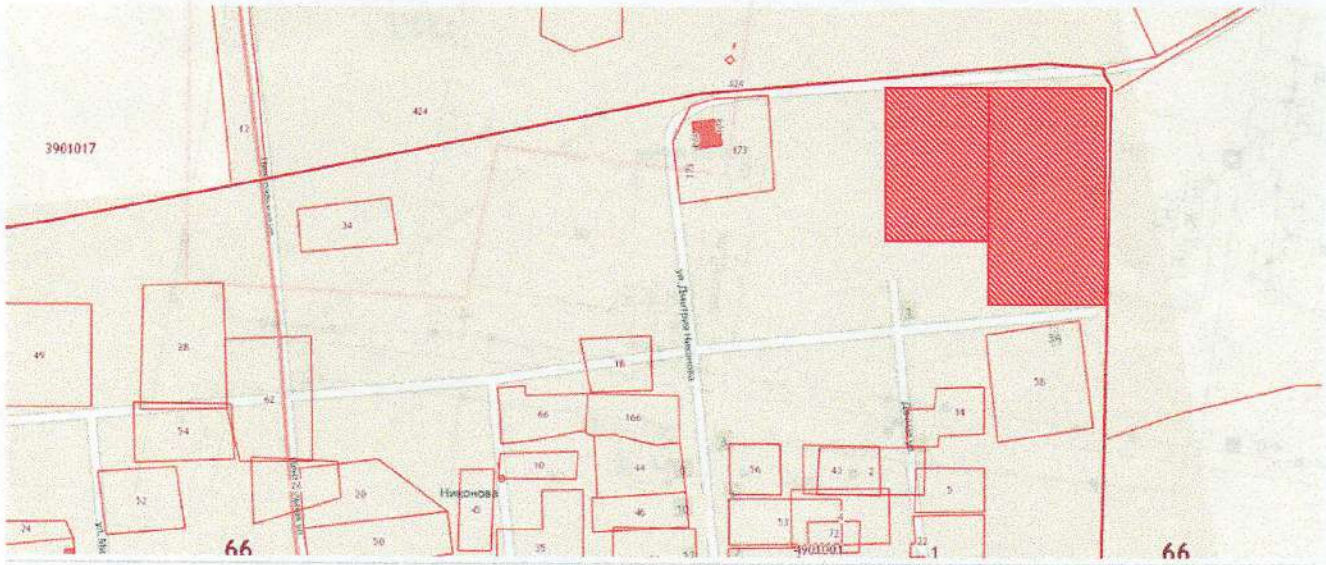
(наименование документа об утверждении, включая наименования органов государственной власти или органов местного самоуправления, принявших

решение об утверждении схемы или подписавших соглашение о перераспределении земельных участков)


ОТ _____ № _____

Схема расположения земельного участка или земельных участков на кадастровом плане территории

Условный номер земельного участка		
Площадь земельного участка: 20448 кв.м.		
	Координаты, м	
Обозначение характерных точек	X	Y
1	2	3
1	489523.50	1611596.34
2	489541.89	1611761.93
3	489389.24	1611763.80
4	489384.63	1611684.80
5	489427.65	1611676.17
6	489419.53	1611611.85
1	489523.50	1611596.34



Условные обозначения:

 - граница образуемого земельного участка