

Утверждена
Постановлением Администрации
МО Алапаевское
от « » 2019г. №

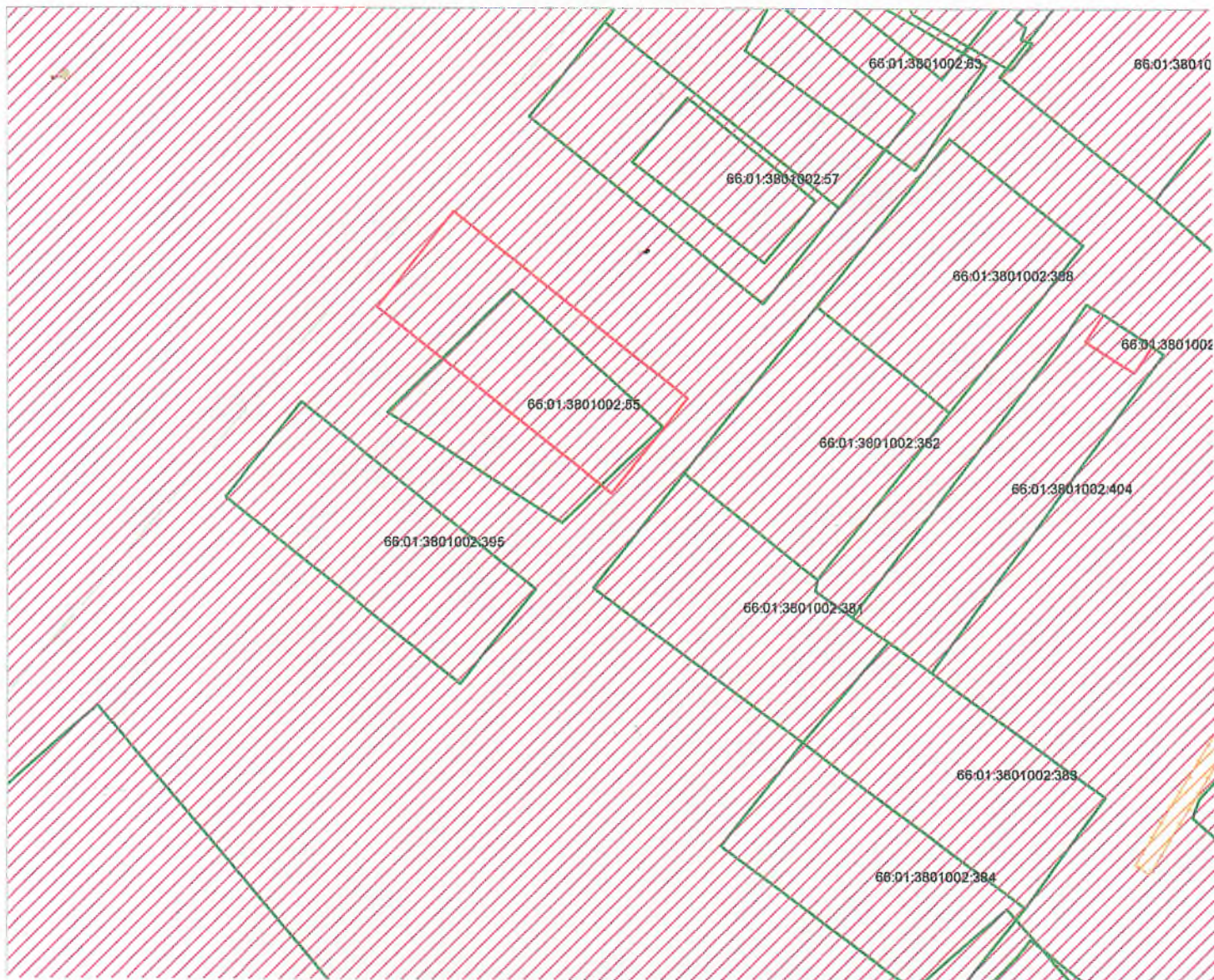
**СХЕМА РАСПОЛОЖЕНИЯ ЗЕМЕЛЬНОГО УЧАСТКА ИЛИ ЗЕМЕЛЬНЫХ УЧАСТКОВ НА
КАДАСТРОВОМ ПЛАНЕ ТЕРРИТОРИИ**

Условный номер земельного участка:


Площадь земельного участка: 1995 кв.м.

| Обозначение характерных точек границ | X | Y |
|--------------------------------------------|-----------|------------|
| н1 | 506948.98 | 1602897.93 |
| н2 | 506971.29 | 1602915.66 |
| н3 | 506927.74 | 1602970.46 |
| н4 | 506905.43 | 1602952.73 |

Масштаб 1:1500



Условные обозначения:

 - граница земельного участка

Адрес (местоположение): расположен примерно в 360 метрах по направлению на юго-запад от ориентира - жилой дом, адрес ориентира: Свердловская область, Алапаевский район, с. Толмачево, ул. Школьная, 20

Площадь: 1995 кв.м.

Категория земель: земли населенных пунктов.

